

Projet financier. Budget provisionnel  
pour la réalisation du Musée des Parachutistes  
Français Libres du "Spécial Air Service" au  
Musée contrôlé de Saint Marcel.

=====

Pour des raisons de sécurité de tous les bâtiments et de bonne circulation des visiteurs dans la nouvelle disposition des lieux, il est indispensable de prévoir un local de raccordement entre l'ancien Musée et la nouvelle salle. Dans le cas contraire, cela obligerait les visiteurs à sortir du Musée pour ensuite accéder à celui des SAS.

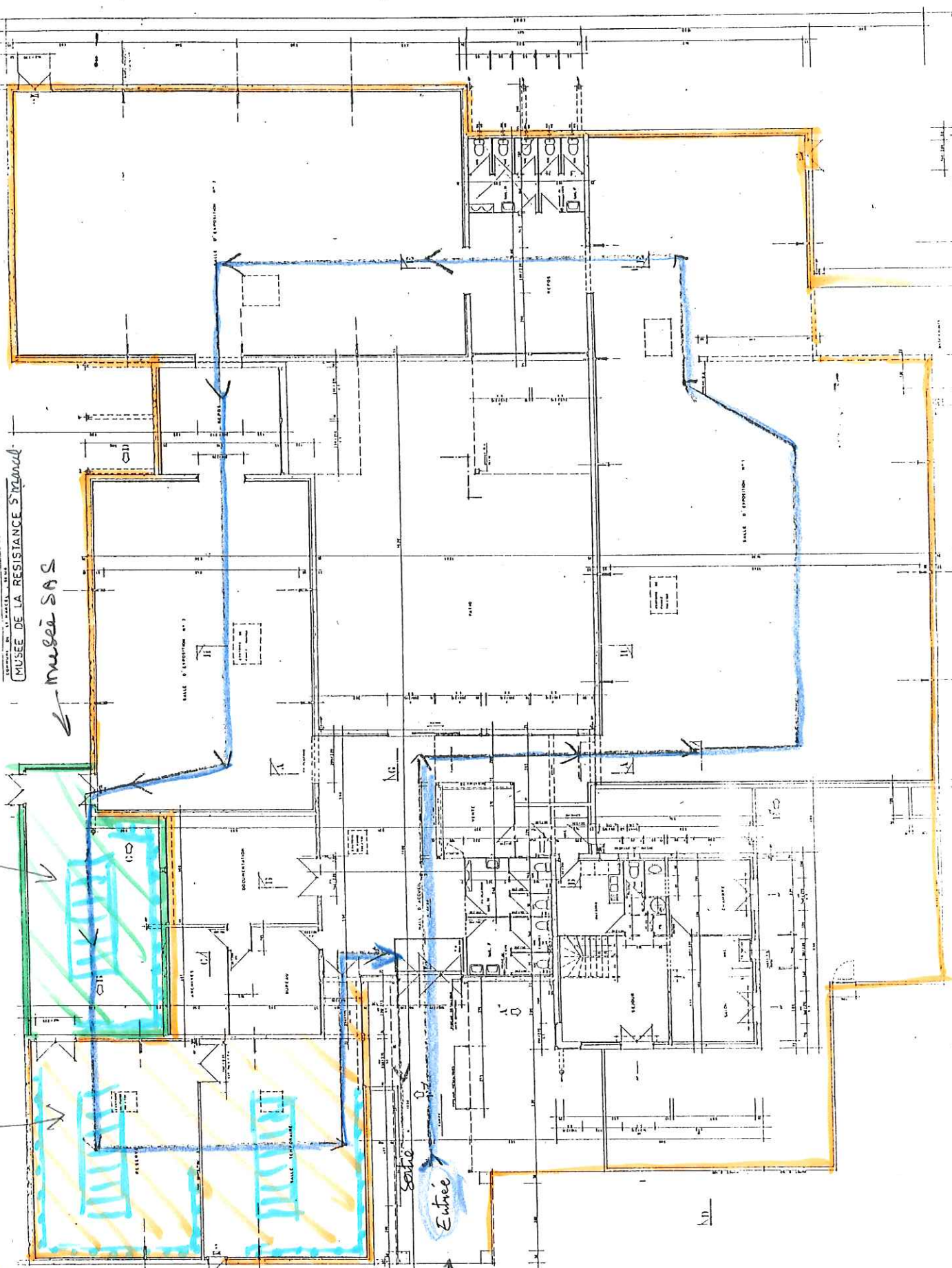
Cette salle de liaison de 60 m<sup>2</sup> prévue par le Conservateur et le Syndicat Intercommunal fera partie intégrante de la zone d'exposition et c'est par elle que commencera la visite du Musée SAS après celle de la Résistance.

12/9/10

↑  
N

A CONSTRUIRE 63 m<sup>2</sup>  
Salle de classe

Salle existante 136 m<sup>2</sup>  
à aménager / équiper



MUSEE DE LA RESISTANCE STANISLAV

← musée SAS

Sortie

Entrée

Sous de la  
voûte

Equipement

Vitrines

Présentoirs